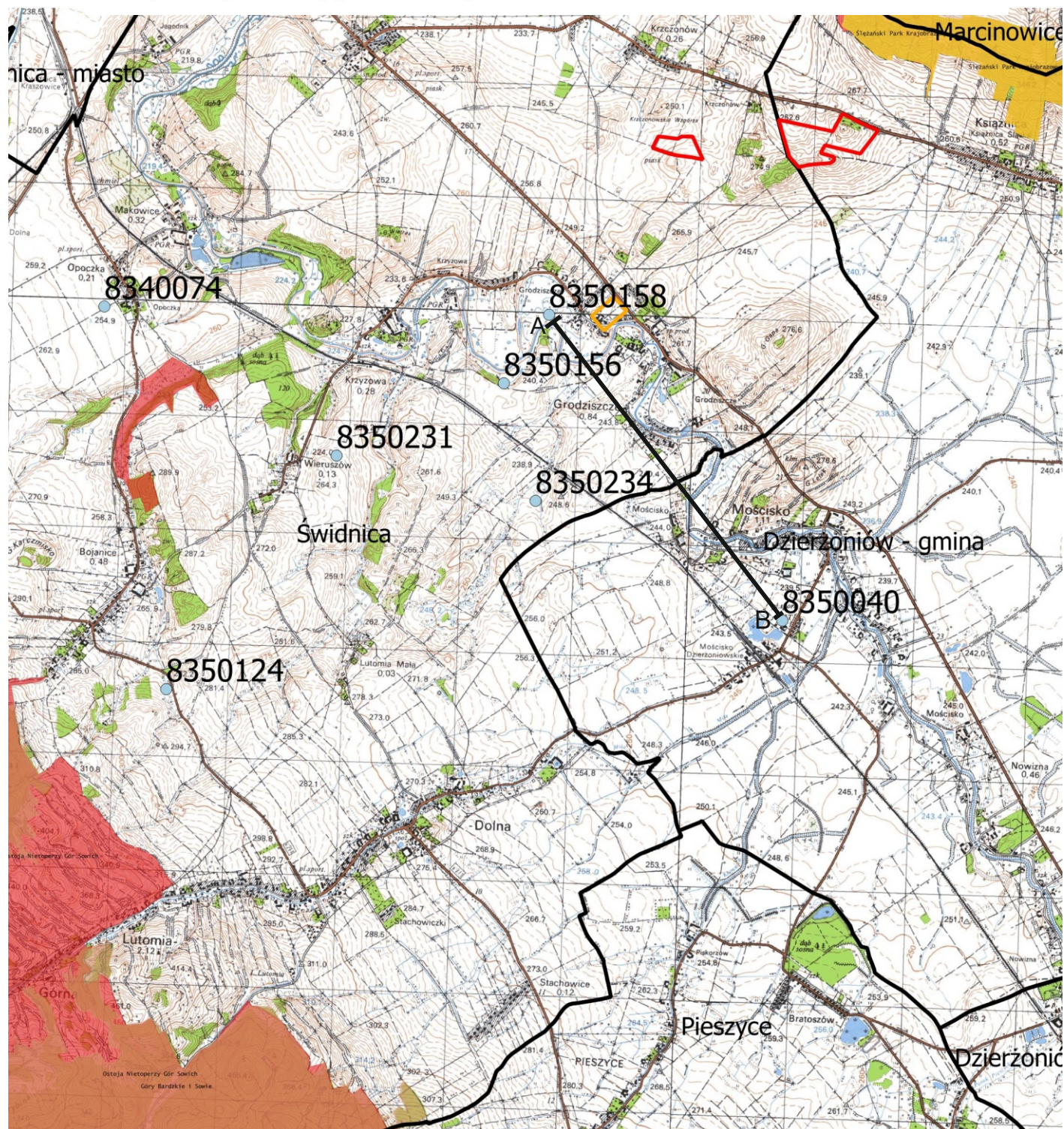
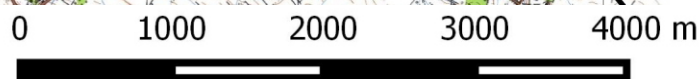


Mapa sytuacyjno - wysokościowa w skali 1:50 000



- granice gmin
- obszar projektowanych robót
- obszary górnicze
- otwory Banku HYDRO
- Natura 2000
- Obszar chronionego Krajobrazu
- Park Krajobrazowy

A ——— B
- linia przekroju geologicznego (zał. 6)



Mapa sytuacyjno - wysokościowa w skali 1:50 000		
Opracowała: Monika Stania	Projekt robót geologicznych na wykonanie otworów wiertniczych w celu wykorzystania ciepła Ziemi na działce o nr 262/1 w miejscowości Grodziszcz, w woj. dolnośląskim	
Data styczeń 2016	skala 1:50 000	Załącznik 2